

ウエハレーザマーカ

ウエハ外周部にナンバリングをおこなうマーキング装置です。

MWMMシリーズ

装置の特徴

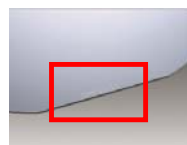
- ①アライメントステージ上でマーキングをおこなう事でウエハの置き換え動作を省略し高スループットを実現。角度を指定し、1枚あたり最大4カ所のマーキングが可能。
- ②ウエハ反転機構による搬送にて裏面へのマーキングも可能 (オプション)
- ③カセット内ウエハのマッピングにてウエハ斜め置きを検出も可能 (オプション)
- ④装置稼働時はロック機構にてドア開閉不可。インターロックによりドア開でのレーザ捺印不可とし、安全面にも考慮
- ⑤直感的に操作可能なGUI
- ⑥キーエンス製 レーザマーカを搭載
※用途に応じて機種選定可能



レーザマーカ



マーキングイメージ



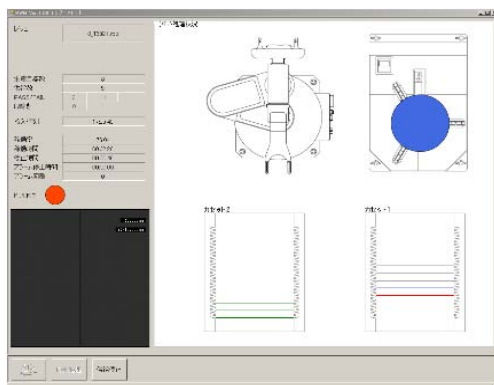
印字位置



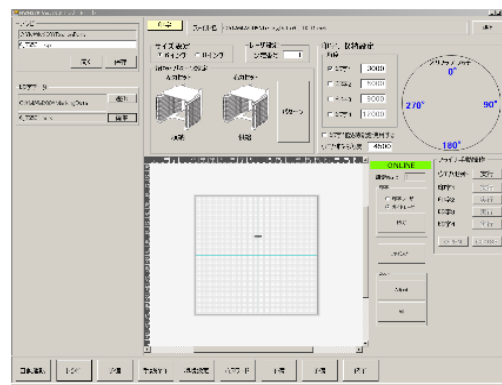
拡大

生産に関する情報を常に表示、ウエハの搬送状況も確認可能

ウエハの搬送状況を画面に表示

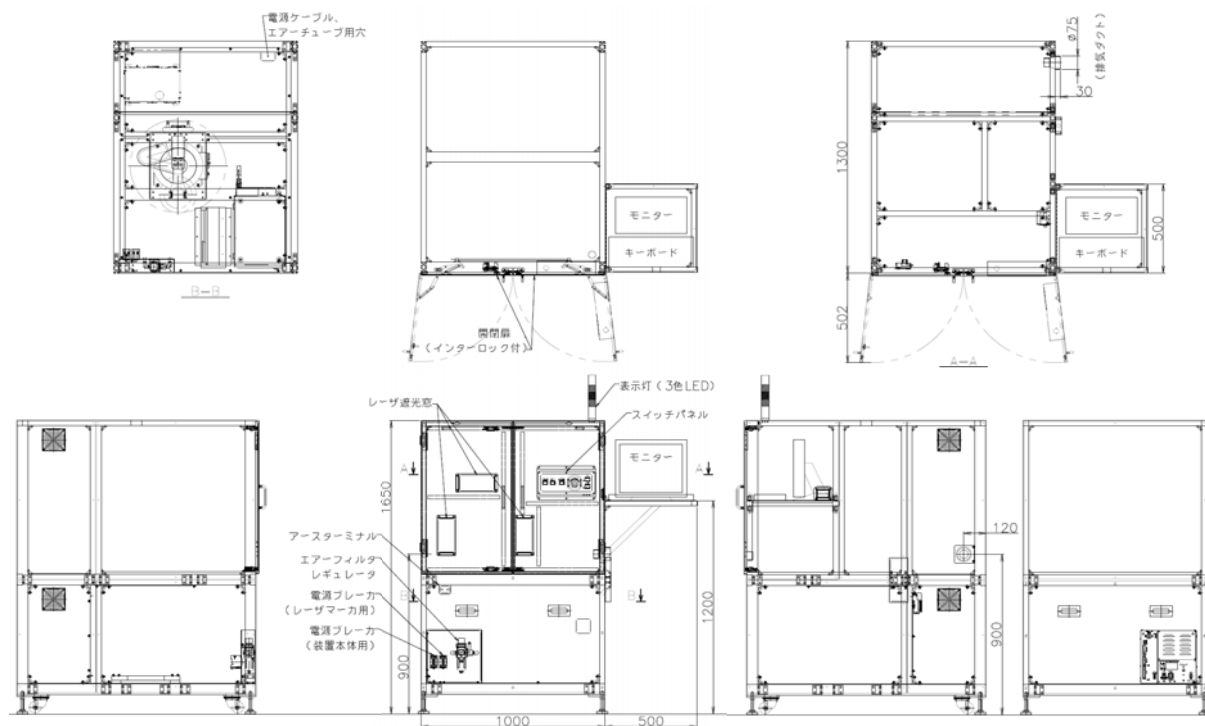


品種ごとにレシピを作成



仕様

対象ウエハ	ウエハ	6インチ～8インチ(他サイズも可能 ※要お打合せ) ※厚み、反り等対応できない場合もあります	
	カセット	LD及びULD 各1個	
ウエハ搬送	ウエハ保持	真空吸着 セラミクス製ハンド(導電性テフロンコーティング)	
	反転	オプション (反転機構により裏面への捺印が可能)	
	マッピング	オプション (ウエハ有無、斜め収納など検出可能)	
アライメント	機能	ノッチ、オリフラによるアライメント	
	ウエハ保持	真空吸着 または エッジクランプ	
	保持部	裏面中心部(吸着) / ウエハ外周部(クランプ)	
	アライメント精度	±0.1 deg	
制御仕様	制御方式	FAPC Windows7	
処理時間	20分以内 / 25枚 (印字時間:0.5s 1カ所を想定)		
	・1枚目のウエハ取出しから25枚目のウエハが収納されるまでの時間 ・アライメント時のウエハ持替、マッピング時間は含まれておりません		
静電気対策	GND端子 装置操作面(前面)に1箇所設置 搬送部上にイオナイザ設置		
外観寸法	幅:1000mm×奥行:1300mm×高さ:約1,650mm ※突起部含まず		
装置重量	約500kg		
ユーティリティ	電源	三相 AC200V 20A (メイン電源) 単相 AC100V 15A (レーザ専用)	
	CDA	0.4～0.5MPa 30L/min(ANR)	
レーザマーカ (キーエンス製)	機種	MD-X1000	MD-S9910A
	タイプ	ハイブリッドレーザマーカ	グリーンレーザマーカ
	波長	1064nm	532nm
	平均出力	13W	6W
	マーキングスペース	125×125×42mm	120×120×42mm
	印字サイズ	0.1～125mm	0.1～120mm
	消費電力	AC100～120V 50/60kHz 最大650VA	AC100～120V 50/60kHz 最大750VA
	冷却方式	強制空冷	強制空冷



※本カタログは予告なく内容変更の可能性がございます。

お問い合わせ先

販売代理店

製造・販売元



〒721-2122 広島県福山市神辺町新湯野28-2
 TEL 084-962-3013 FAX 084-962-3539
 E-mail : ms-info@kkmiura.jp
 URL : <http://www.kkmiura.com>