

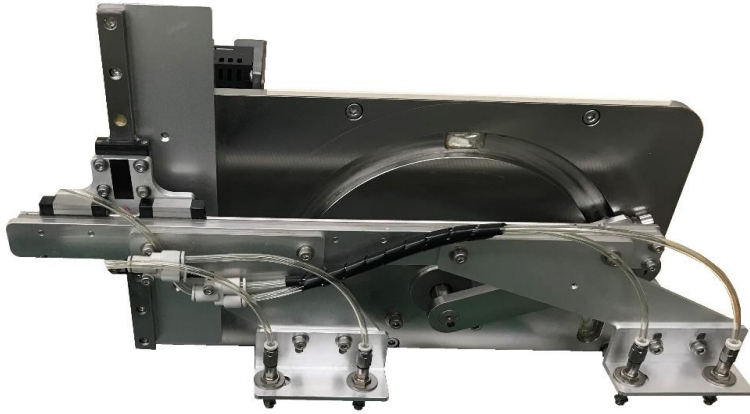
高速移載ユニット

ワークを高速、高精度で搬送する
移載ユニットです。

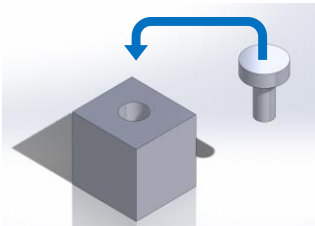
MWTシリーズ

<特徴>

- ① 水平移動 + 昇降移動と、本来、
2軸必要な制御を1軸動作で実現
- ② ハンド形状や保持方法を変える事で
様々なワークの移載に対応
- ③ 自由な位置に、複数のハンドの
取付けが可能
- ④ 移動中は高速、ワーク脱着時は低速と、
任意に速度設定が可能
- ⑤ ハンド停止位置は、任意に変更可能



穴に棒状の部品を挿入する場合に最適

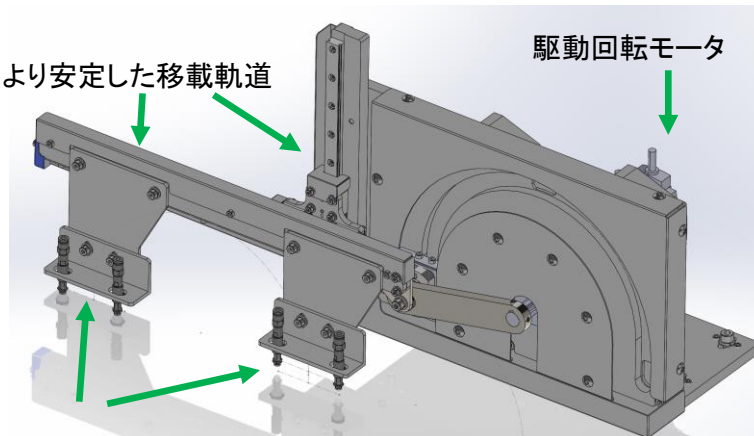


- ・2軸組合せの場合
→コスト高
搬送に時間が掛かる
- ・円運動の場合
→垂直アプローチが困難

“円弧”+“直線”の軌跡により、ワンモーター高スループットを実現

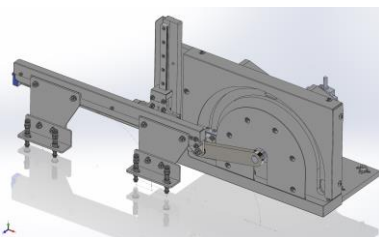
機構概要

直行したリニアガイドにより安定した移載軌道

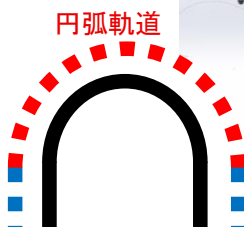


移載する部品に合わせ保持部をカスタム(真空吸着・メカチャック等)

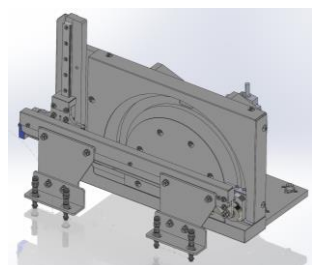
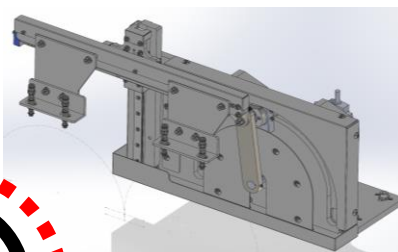
溝の軌道で製品を移載



直線軌道



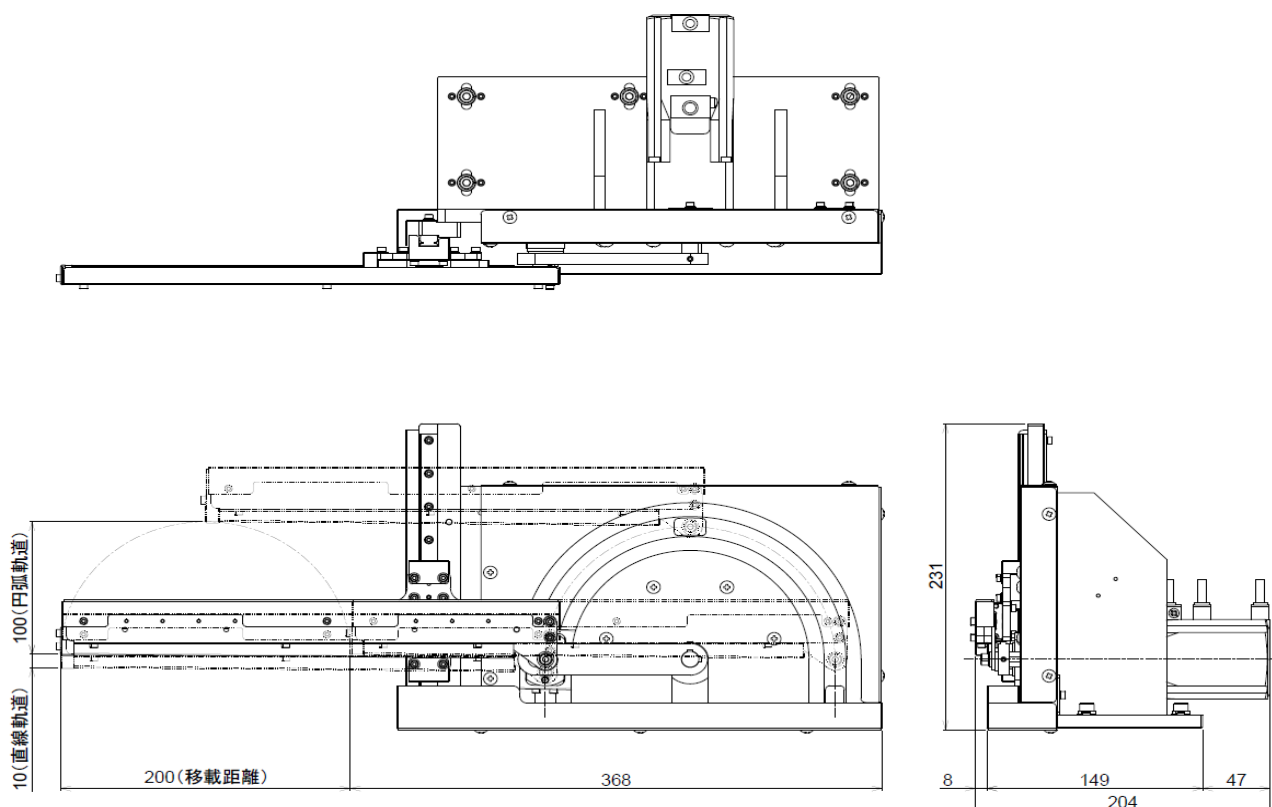
直線軌道



仕様

品名	高速移載ユニット
型式	MWT200-01
被搬送物重量	Max 3,000g
制御軸	1軸
制御方法	ステッピングモータ
動作範囲	水平方向 200 mm
垂直軌道距離	10mm(任意の高さで停止可能)
1サイクル時間	Max 0.8S(原点→移載元→移載先→原点) ※空搬送時の能力です
繰返し精度	±0.2 mm以内
保持方式	真空吸着
ユーティリティ	単相 AC100V
制御方法	パラレル I/O
外観寸法	幅:368mm×奥行:204mm×高さ:231mm ※突起部含まず

※上記は標準タイプの一例です。必要搬送距離、ワーク保持方法等はお問い合わせください
 ※ワーク保持機構、ワーク重量、形状によって搬送速度等スペックが異なります。



※本カタログは予告なく内容変更の可能性がございます。

お問い合わせ先

販売代理店

製造・販売元



株式会社 ミウラ

〒720-2122 広島県福山市神辺町新湯野28-2
 TEL 084-962-3013 FAX 084-962-3539
 E-mail : ms-info@kkmiura.jp
 URL : <https://kkmiura.com>